



## Byt 502

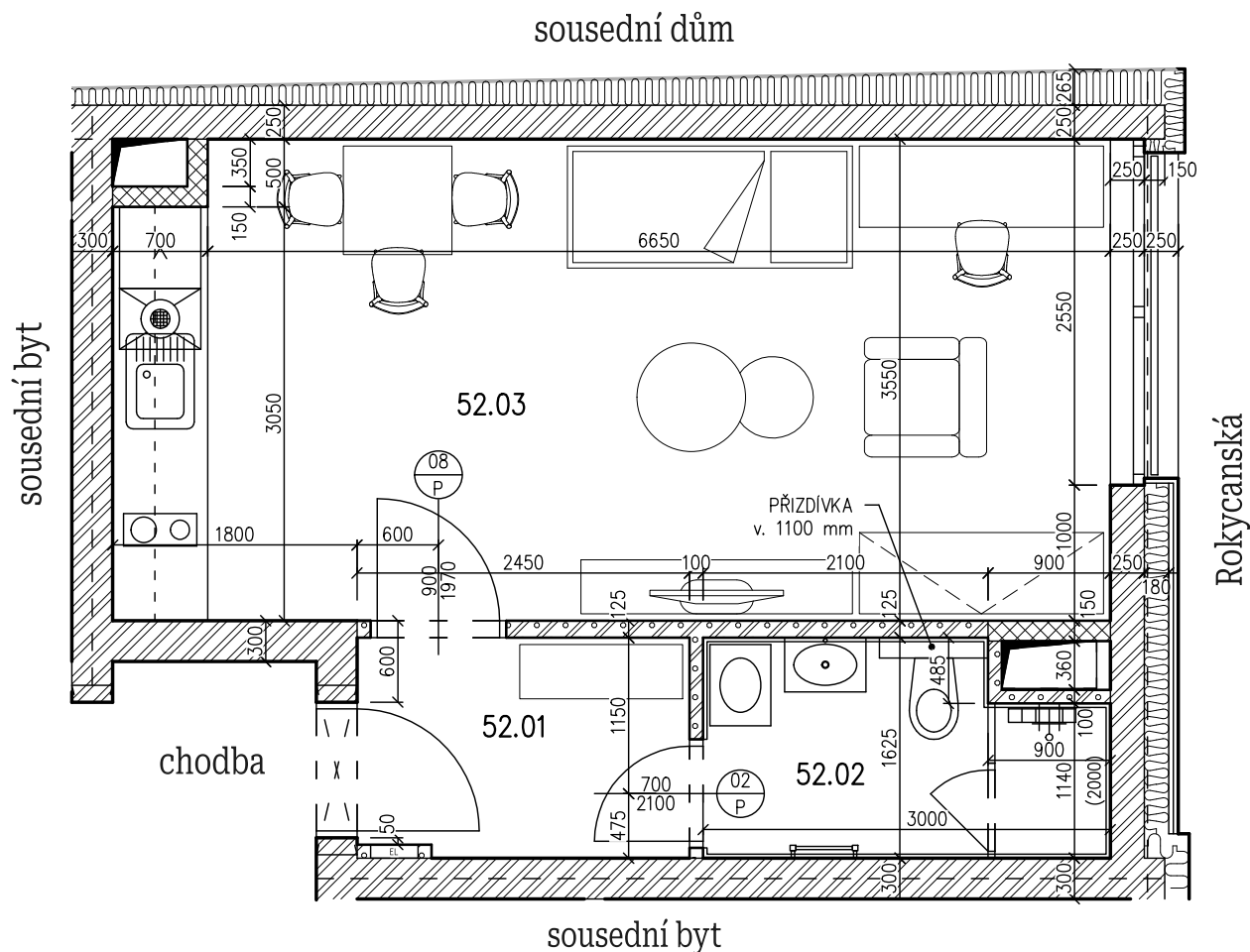
Dispozice: **1+kk** Podlaží: **5 NP**

Kupní cena včetně DPH:

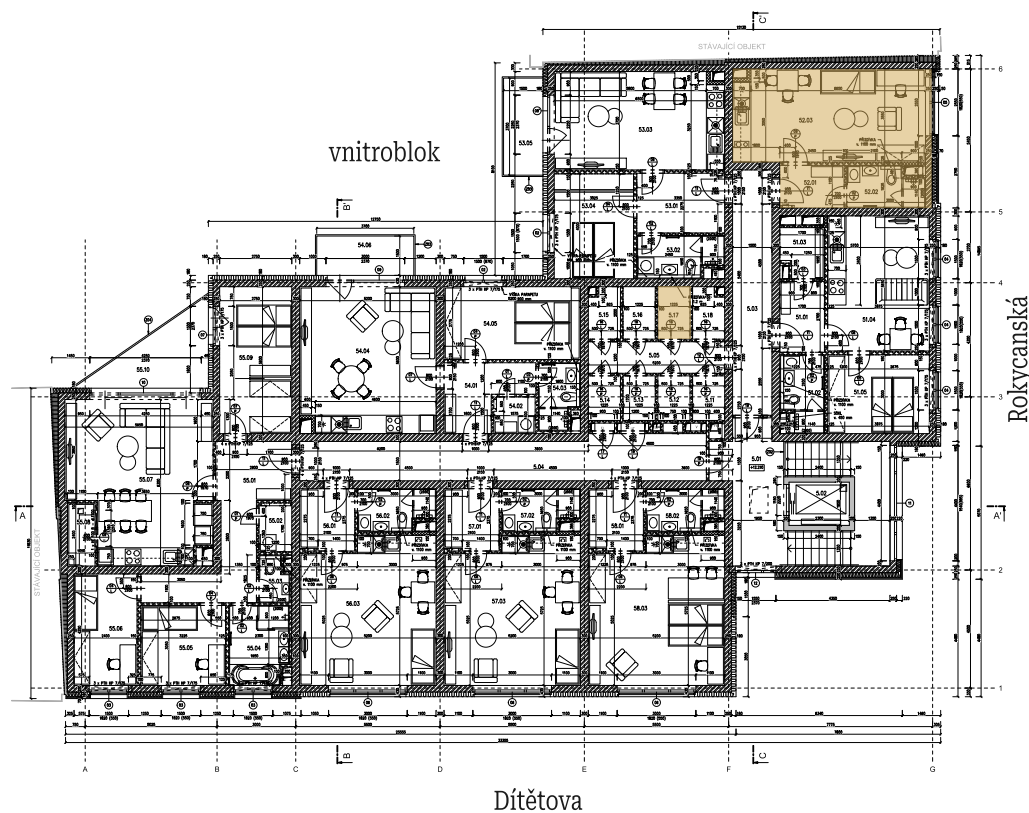
# 3 940 000 Kč

52.01 Chodba	3,93 m <sup>2</sup>
52.02 Koupelna	4,44 m <sup>2</sup>
52.03 Obývací pokoj + Kuchyňský kout	25,74 m <sup>2</sup>
Svislé konstrukce	1,69 m <sup>2</sup>
<b>Podlahová plocha</b>	<b>35,80 m<sup>2</sup></b>
5.17 Sklepní kóje	2,45 m <sup>2</sup>

Celková užitná plocha: **38,25 m<sup>2</sup>**



## 5. nadzemní podlaží byt + sklepní kóje



## 1. nadzemní podlaží parkovací stání



Zakoupení parkovacího stání **na dotaz.**