



Byt 406

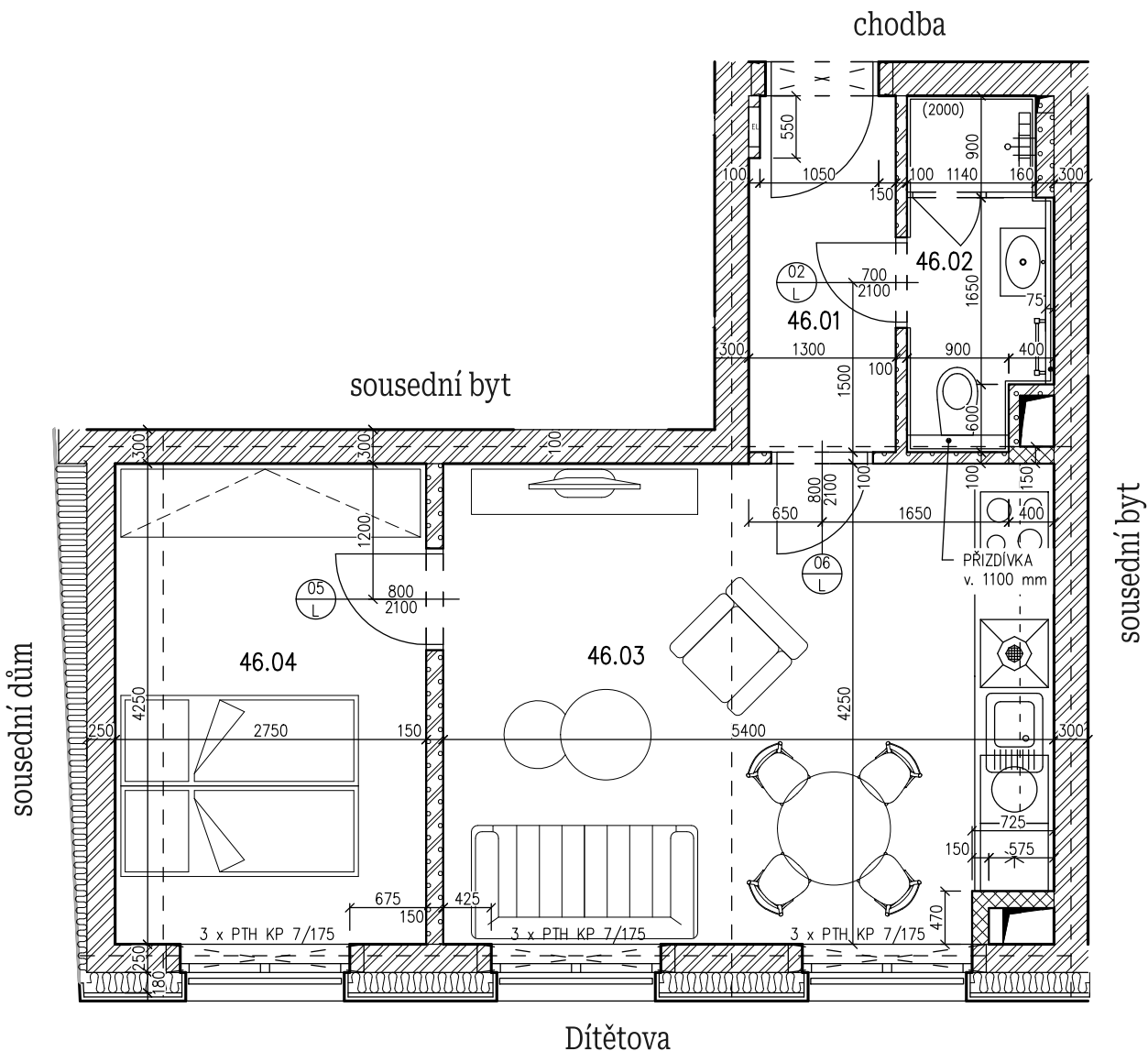
Dispozice: **2+kk** Podlaží: **4 NP**

Kupní cena včetně DPH:

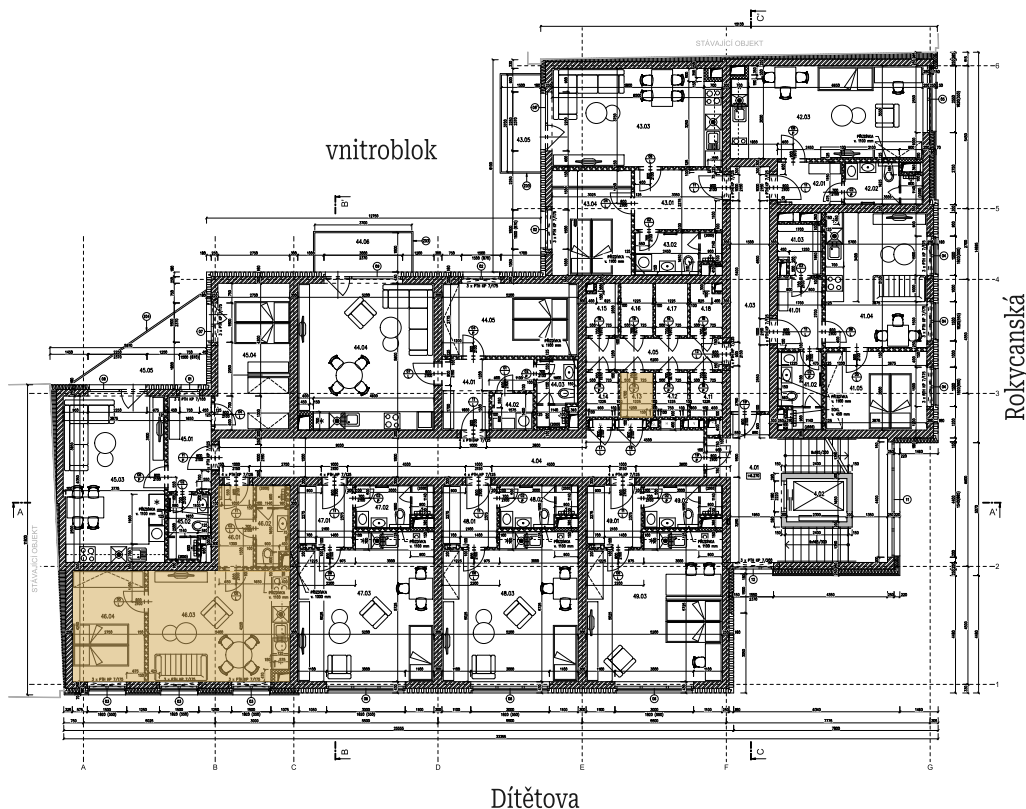
4 540 000 Kč

46.01 Chodba	4,04 m ²
46.02 Koupelna	3,85 m ²
46.03 Obývací pokoj + Kuchyňský kout	22,61 m ²
46.04 Ložnice	11,69 m ²
Svislé konstrukce	1,86 m ²
Podlahová plocha	44,05 m²
4.13 Sklepní kóje	2,08 m ²

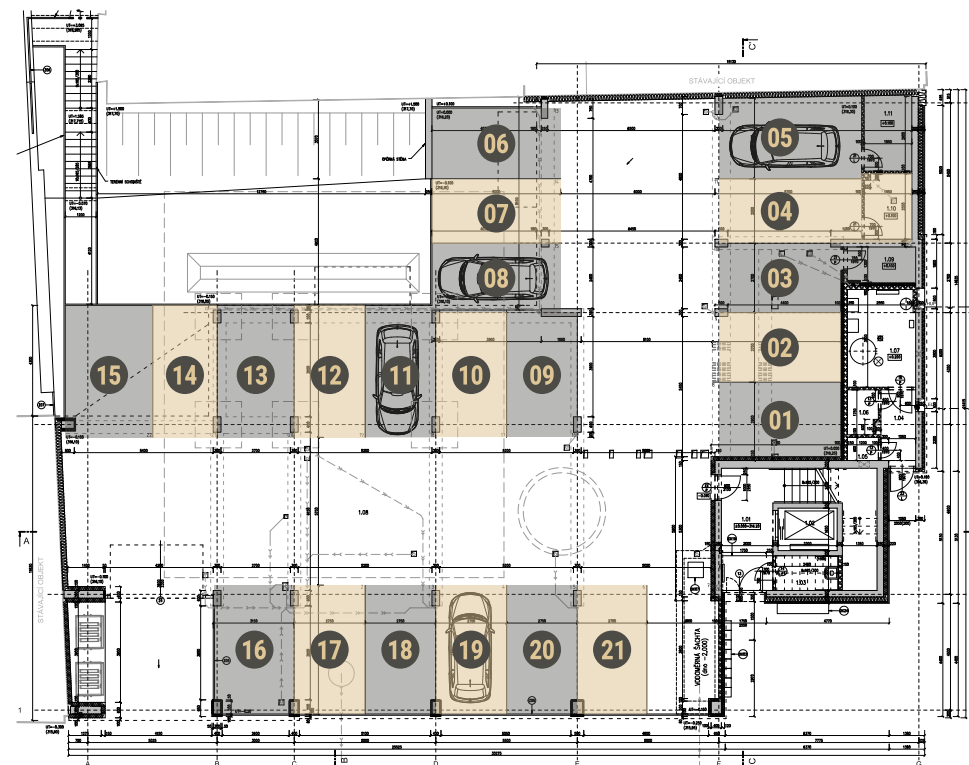
Celková užitná plocha: **46,13 m²**



4. nadzemní podlaží byt + sklepní kóje



1. nadzemní podlaží parkovací stání



Zakoupení parkovacího stání **na dotaz.**